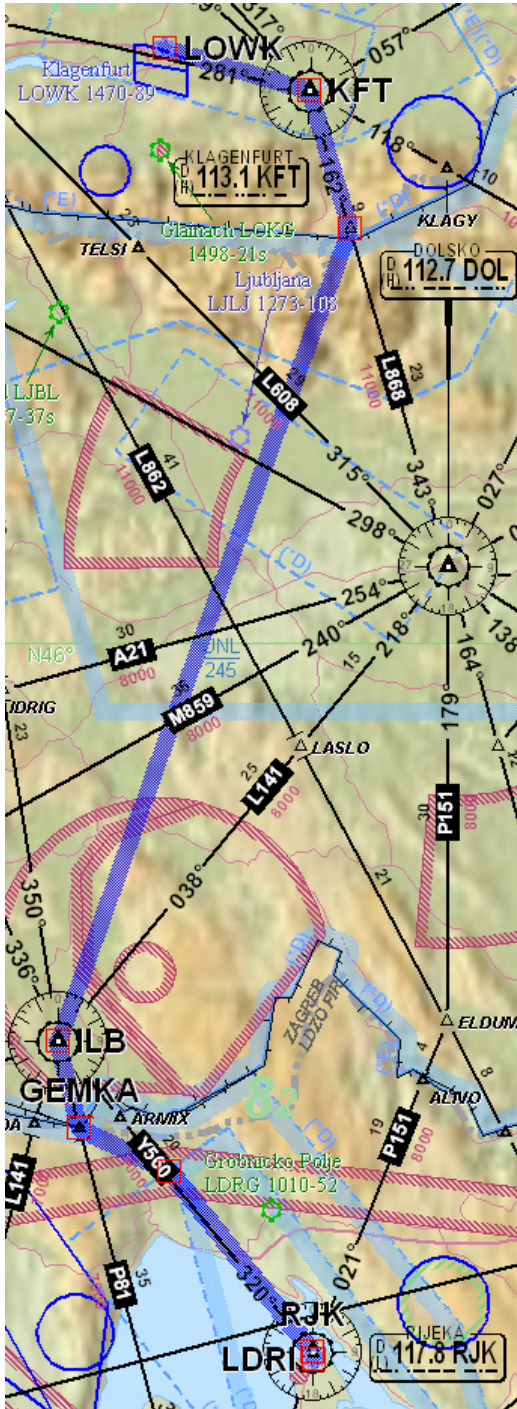


IFR-Trainingsflug nach Rijeka

Am 17. 2. 2007 machte ich mit Dr. Dieter Kohl einen Trainingsflug mit unserer D-ERIN von Klagenfurt nach Rijeka und zurück.



Unser Flugweg nach Rijeka.

In Klagenfurt hatten wir beim Start noch eine Nebeldecke von ca. 300ft Dicke zu durchstoßen. Bei der IFR Clearance bekamen wir die "DOL1K Departure" und flogen ca. ab dem VOR KFT in strahlendem Sonnenschein.



Nach BERTA bekamen wir von Lubiljana Radar die Freigabe direkt zum VOR ILB.



Nachdem wir DOL westlich passiert hatten begannen wir mit dem Sinkflug Richtung ILB auf 8000ft.



Ganz Istrien war von einer dicken Wolkendecke zugedeckt die bei ca. 6000 ft begann und laut Meteorolügen bis auf 3000 ft gehen sollte. Nachdem wir ILB überflogen hatten bekamen wir die Freigabe über GEMKA und BRZ das ILS für LDRI anzufliegen.



Bei ca. 6000ft tauchten wir in die "Suppe" ein und kamen nicht wie erwartet bei ca. 3000ft sondern erst bei ca. 600ft wieder heraus. Minimum in LDRI 464ft!

Dieter ist aber, obwohl es erst sein erster IFR Flug nach seiner IFR Ausbildung war, geflogen wie ein Autopilot und hat nach dem langen ILS Anflug auf Krk noch eine schöne Landung hingelegt!

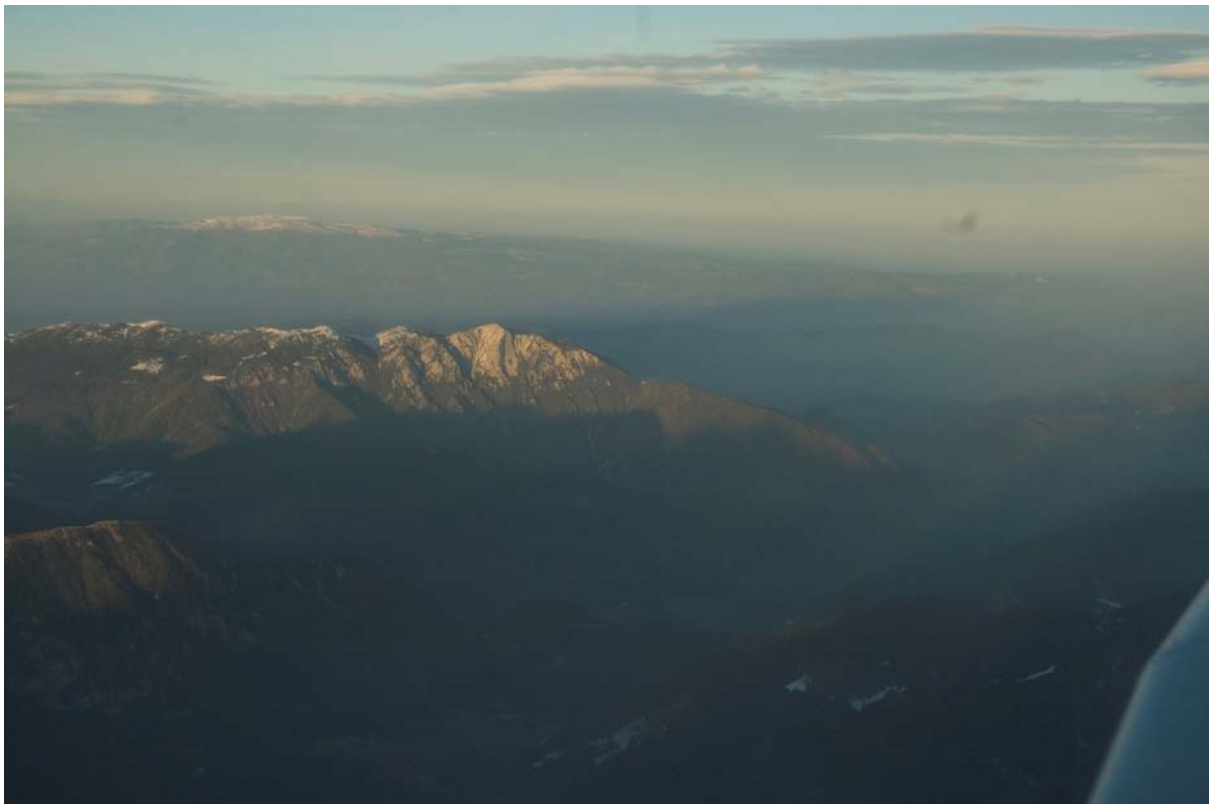


Nach einer Kaffeepause und Rochade der Crew ging es wieder zurück nach Klagenfurt.





Der Nebel war inzwischen leider weg und wegen vermehrtem Verkehr wechselten wir auf VFR und landeten auf der Piste 10.





Kurz vor Sonnenuntergang endete für uns ein interessanter Flug.

Hermann Kulle
ePost: Hermann.Kulle@mck.at

Dieter Kohl
ePost: Dieter.Kohl@mck.at